

Affise для медиабайинг КОМПАНИЙ:

пошаговый гайд по настройке
интеграции

+100,000



+500,000



+50,000



Содержание

Шаг 1: Настройка интеграции	03
Affise Performance	03
Affise MMP	04
Стандартный набор модулей и методов	05
Настройка передачи событий	06
Шаг 2: Адаптация продукта	07
Affise Performance	07
Affise MMP	07
Шаг 3: Соглашение/Финансы/Юридические аспекты	08

Добро пожаловать в мир безграничных возможностей медиабаинга с Affise! Наша платформа создана для амбициозных компаний, стремящихся к росту. Affise поможет вам **улучшить производительность, масштабировать бизнес и быстро начать зарабатывать**. С помощью Affise вы сможете управлять кампаниями, анализировать данные и легко интегрировать новые команды, чтобы **достигать ежемесячного оборота свыше одного миллиона долларов!**

В этом гайде мы подробно и пошагово расскажем, как настроить интеграцию вашей медиа баинг команды с Affise, используя пример ведущей компании [ZM team](#) из сектора iGaming. Вы узнаете, как с помощью Affise легко и быстро централизовать управление медиабаингом и оптимизировать свои процессы.

Также вы можете познакомиться с историями успеха [Traffic Squad](#) и [Alfaleads](#), которые выбрали Affise в качестве единственной платформы для партнерских программ, объединившей все их данные и обеспечивающей эффективность новых кампаний.



Шаг 1: Настройка интеграции

Affise Performance

Весь процесс настройки интеграции Affise Performance можно разделить на 5 простых этапов:

1. Первый звонок и демонстрация платформы

На первом звонке мы обсуждаем ваши цели и потребности, на основе чего разрабатываем персонализированный план интеграции. Мы знакомим вас с платформой, демонстрируя ее возможности и основные функции.

2. Создание офферов, рекламодателей и партнёров

После знакомства с платформой начинается процесс создания офферов, рекламодателей и партнеров, а также их интеграции. Мы помогаем вам провести все необходимые тесты и обучаем вас самостоятельному выполнению этих задач, показывая, как все сделать буквально в пару кликов.

3. Настройка прав доступа пользователей

После успешных тестов мы помогаем настроить права доступа (user permissions) для каждого пользователя. Настройка проводится во время звонка, где мы вместе с вами устанавливаем все необходимые параметры в соответствии с вашими целями и потребностями.

4. Персонализация платформы

Далее мы персонализируем платформу под ваши нужды: настраиваем кастомные домены, лимиты, статистику, дизайн, whitelabel и т.д. Этот этап занимает не более 1-2 дней, как с нашей стороны, так и с вашей.

5. Завершение онбординга

Финальный шаг интеграции. Весь процесс онбординга длится 14 дней, но может быть сокращен до 5 дней при наличии технически подкованных пользователей с вашей стороны. В течение этого времени вы получаете личную поддержку, консультации с командой онбординга и обратную связь от команды технической поддержки, которая работает 24/7.

Affise MMP

🔍 В описании указаны ссылки на документацию Андроид. Все методы и процессы актуальны и для приложений iOS, если не указано иное: [Андроид SDK](#), [iOS SDK](#)

Весь процесс настройки интеграции Affise MMP можно разделить на 5 простых этапов:

1. Первый звонок и демонстрация платформы

На первой обзорной встрече мы выясняем ваши потребности и ключевые KPI. Также обсуждаем все необходимые интеграции и порядок работ для успешного проведения и завершения триала.

2. Предоставление всех необходимых материалов

После встречи мы предоставляем вам всю необходимую [техническую документацию](#) и [документацию по продукту](#), а также план интеграции с запросом необходимых данных для открытия аккаунта.

3. Открытие аккаунта

На данном этапе происходит открытие аккаунта и добавление приложения.

4. Настройка интеграций и тестирование

После добавления приложения настраиваются все необходимые интеграции и проводится их тестирование (интеграция SDK, FB, Google). Далее настраивается S2S интеграции. Онбординг менеджер проводит встречу, давая рекомендации по использованию модулей SDK и методов API.

В этот период вам предоставляется онбординг менеджер для решения всех вопросов по технической интеграции и по работе системы. При необходимости создается чат для коммуникации (Telegram, Skype). Наш менеджер отвечает в течение 2 часов, а при технических вопросах обращение переадресовывается команде разработки. В данном случае вы получаете ответ в течение 4 - 6 часов. Если ваш вопрос требует доработки продукта, проводится техническая встреча с вашими специалистами для обсуждения и фиксации запроса. После оформления запрос уходит в разработку и реализуется в течение 2 - 4 дней.

5. Завершение онбординга

Финальный шаг интеграции. Весь процесс онбординга длится 3 недели.

🔍 Ниже вы можете увидеть временные рамки каждого из этапов:

- | | |
|--|--|
| 1. Открытие аккаунта: 4 - 8 часов | 5. Настройка интеграций (FB, Google): 8 - 16 часов |
| 2. Добавление приложения: 15 - 30 мин | 6. Тестирование интеграции: 24 - 72 часа |
| 3. Интеграция SDK: 8 - 16 часов | 7. Настройка S2S интеграции: 1 - 2 дня |
| 4. Тестирование интеграции: до 8 часов | 8. Завершение триала: 3 недели. |

Стандартный набор модулей и методов

1. Идентификация пользователя в сторонних трекерах и мэтчинг событий

Идентификация проводится на основе нескольких параметров (возможно использование как одного из них, так и нескольких одновременно):

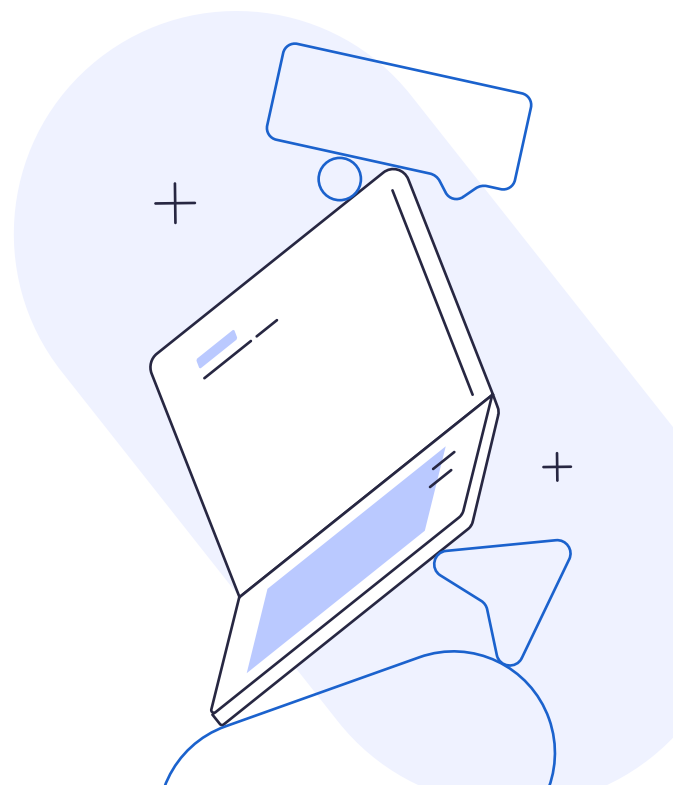
- **Рекламный идентификатор GAID или IDFA:** после установки, запрос на получения идентификатора и его передача в трекеры возможна с модулем SDK [Module-advertising](#).
- **Внутренний идентификатор пользователя Affise MMP - Affise Device ID:** данный идентификатор является статичным для этой установки и генерируется SDK при первом запуске приложения. Для запроса идентификатора установки используйте модуль [Get random device ID](#).
- **Внутренний идентификатор пользователя Affise MMP - Random User ID:** данный идентификатор также является статичным для этой установки и генерируется SDK при первом запуске приложения. Для запроса идентификатора установки (пользователя) используйте модуль [Get random user ID](#).

2. Получение данных

После установки пользователем приложения, возникает необходимость получения данных внутри приложения и данных по рекламной компании, с помощью которой был получен данный пользователь (Install). Для этого рекомендуется использовать модуль [SDK Get module Stat](#).

3. Передача событий

После передачи в сторонние трекеры данных об установке и необходимых параметров идентификации пользователя, нужно передать события в Affise MMP для отправки данных в рекламные сети о событиях и оптимизации рекламных компаний. Настройка отправки S2S описана в [документации по API](#).



Настройка передачи событий

Стандартными событиями являются: Install, Registration, Purchase.

Install: событие формируется автоматически на стороне MMP при получении первого запроса с устройства после установки приложения (first_open). Также есть возможность передачи события Install по API. Для этого используйте внутренние идентификаторы Affise device ID / Random User ID или рекламный идентификатор пользователя IDFA / GAID. Событие можно отправить как в формате постбека, так и запросом S2S.

Registration (event CompleteRegistration): событие может быть сформировано несколькими способами:

- Внутри приложения, с помощью SDK и отправки данных в MMP.
- Отправка события S2S, как в формате постбека, так и в формате S2S.

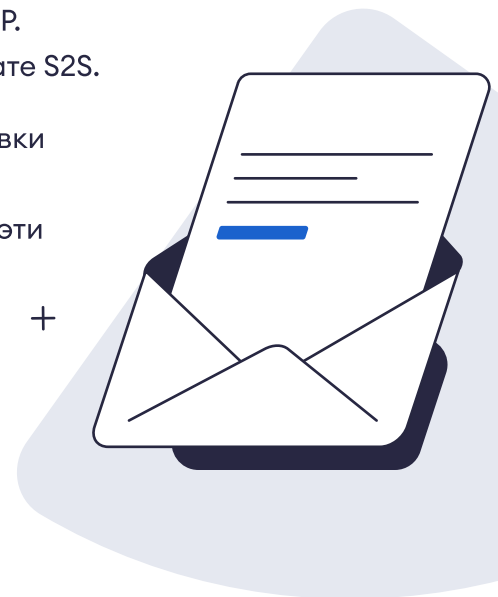
Purchase (event Purchase): событие может быть сформировано несколькими способами:

- Внутри приложения, с помощью SDK и отправки данных в MMP.
- Отправка события S2S, как в формате постбека, так и в формате S2S.

⚠ Минимальные параметры являются обязательными для отправки событий в рекламные сети FB, Google. Если вы работаете с оптимизацией рекламных компаний, мы рекомендуем включать эти минимальные параметры в событие Purchase:

- "affise_p_currency": "USD"
- "affise_p_quantity": 1
- "affise_p_price": 100
- "affise_p_revenue": 100

+



Пример отправки в формате постбека:

- **Событие регистрации:**

```
https://restapi.affattr.com/v1/external_data/add_event?affise_device_id=3d973489-e784-4f5d-8e51-9bee0ac20b00&event.affise_event_name=CompleteRegistration&API-KEY=4Na3D39fU8Y0X02K4DH5ertEJBLRGQ90PSWZPY
```

- **Событие покупки:**

```
https://restapi.affattr.com/v1/external_data/add_event?affise_device_id=3d973489-e784-4f5d-8e51-9bee0ac20b00&event.affise_event_name=Purchase&event.affise_parameters.affise_p_price=100&event.affise_parameters.affise_p_quantity=1&event.affise_parameters.affise_p_revenue=100&event.affise_parameters.affise_p_currency=USD&API-KEY=4Na3D39fU8Y0X02K4DH5ertEJBLRGQ90PSWZPY
```

Шаг 2: Адаптация продукта

Affise Performance

После двухнедельного онбординга, вы передаетесь Customer Success менеджеру, который уже знаком с вашими требованиями и дополнительными фичами, которые вам потребуются для дальнейшей комфортной работы.

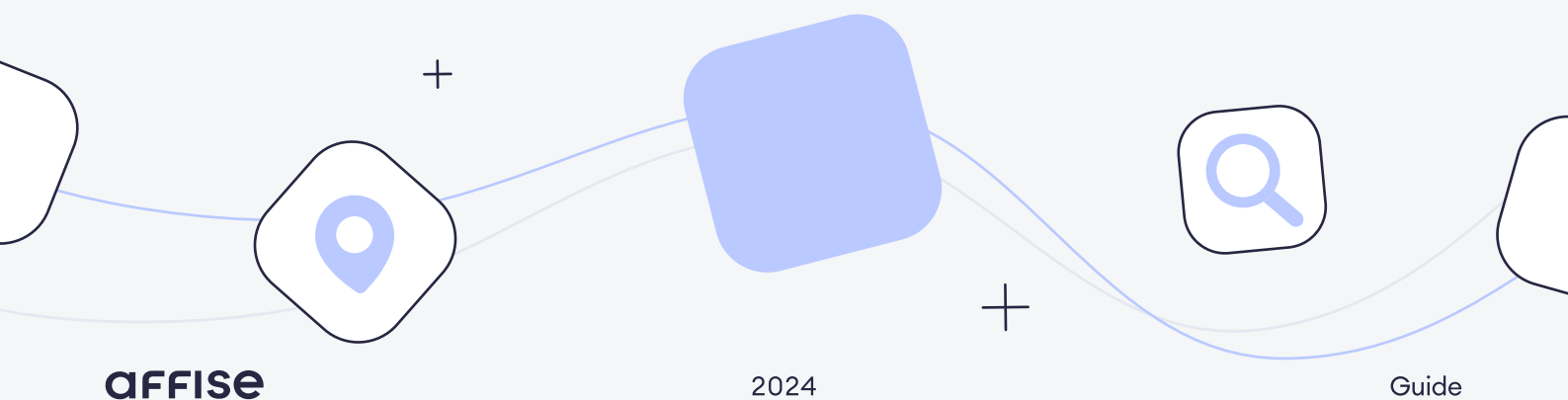
У вас появляется доступ к чату с технической поддержкой, которая работает круглосуточно. Также вы всегда можете связаться с менеджерами (в зависимости от выбранного плана, вы можете общаться с вашим менеджером напрямую в чате).

Affise MMP

После завершения триала и начала работы поддержка со стороны нашей команды MMP не прекращается. Мы поддерживаем связь через чаты (Telegram, Skype) и по электронной почте. CSM менеджер уточняет процесс работы, делится новым функционалом и фиксирует все ваши пожелания.

Вам будет предоставлена возможность кастомной разработки под запрос (отчетность, события, интеграции). Процесс аналогичен триал периоду: мы проводим встречу, собираем ваши требования и пожелания. Проходит согласование с продуктовой командой и командой разработки, затем реализация, тестирование и фиксирование положительного результата на основе ваших ожиданий.

Наше основное отличие от других сервисов - это поддержка клиентов. Мы создаем продукт, чтобы помочь вам развиваться и зарабатывать больше!



Шаг 3: Соглашение/Финансы/ Юридические аспекты

На данном шаге происходит подписание соглашения и оплата инвойса:

1. Подписание соглашения

Мы отправляем соглашение в середине триала, чтобы ваша команда юристов имела достаточно время для ознакомления и подписи. Соглашение подписывается с нашим кипрским юридическим лицом, весь процесс занимает 1 день.

2. Оплата

Инвойс должен быть оплачен в течение 7 дней. Доступны следующие методы оплаты:

- Банковский перевод
- PayPal
- Кредитная карта
- Криптовалюта

Подробнее с планами вы можете ознакомиться [здесь](#).

Affise предоставляет мощные инструменты для управления медиабаингом и партнерскими программами. Данный гайд по интеграции с Affise показывает, как легко и эффективно можно централизовать и оптимизировать процессы медиабаинга. Поддержка команды Affise на каждом этапе интеграции и адаптации продукта гарантирует, что вы сможете максимально раскрыть потенциал своих рекламных кампаний и достичь высоких результатов.

Мы интегрируем ваш бизнес за две недели, и если мы не уложимся в срок, то следующие 3 месяца подписки будут за наш счет!

Присоединяйтесь к лидерам рынка с Affise.